

ENTRAÎNEMENT GILGEN SLX-M POUR PORTES COULISSANTES AVEC SYSTÈME DE PROFILÉ PSXP

La combinaison idéale pour une multitude d'applications

Le mécanisme d'entraînement Gilgen SLX-M pour portes coulissantes est un mécanisme d'entraînement universel doté de fonctions modernes.

Il est destiné à des applications tout aussi variées qu'exigeantes et assure un fonctionnement fiable. Grâce à l'intégration du système sensoriel dans le caisson d'entraînement, un aspect élégant est assuré.

Bénéfice multiple

- la combinaison idéale pour une multitude d'applications
- l'accrochage vertical des vantaux assure une bonne stabilité et protège contre les courants d'air
- porte robuste et design élégant (convient aux grandes façades de portes)

- fonctionnement fiable et durable
- système global certifié (p. ex. DIN 18650)

Possibilités d'application

- portes coulissantes à 1 et 2 vantaux
- fonction Passage de fuite (redondante)
- avec partie latérale
- avec imposte
- avec vantail de protection
- convient aux bâtiments fortement fréquentés (p. ex. supermarchés, gares, aéroports, hôpitaux, etc.)
- verrouillage standard intégré au mécanisme d'entraînement
- verrouillage multipoints FLUVERI (intégré au vantail) manuel/automatique
- avec serrure de fermeture au sol
- guidage à point fixe ou guidage au sol continu

- montage contre linteau et montage contre paroi possibles
- structure autoporteuse renforcée par un poteau

Remplissages de vantaux

- verre de sécurité ESG (trempé) / VSG (feuilleté)
- verre isolant
- épaisseur verre: 6 à 24 mm
- remplissages en matière synthétique, aluminium et bois

Surface des profilés aluminium

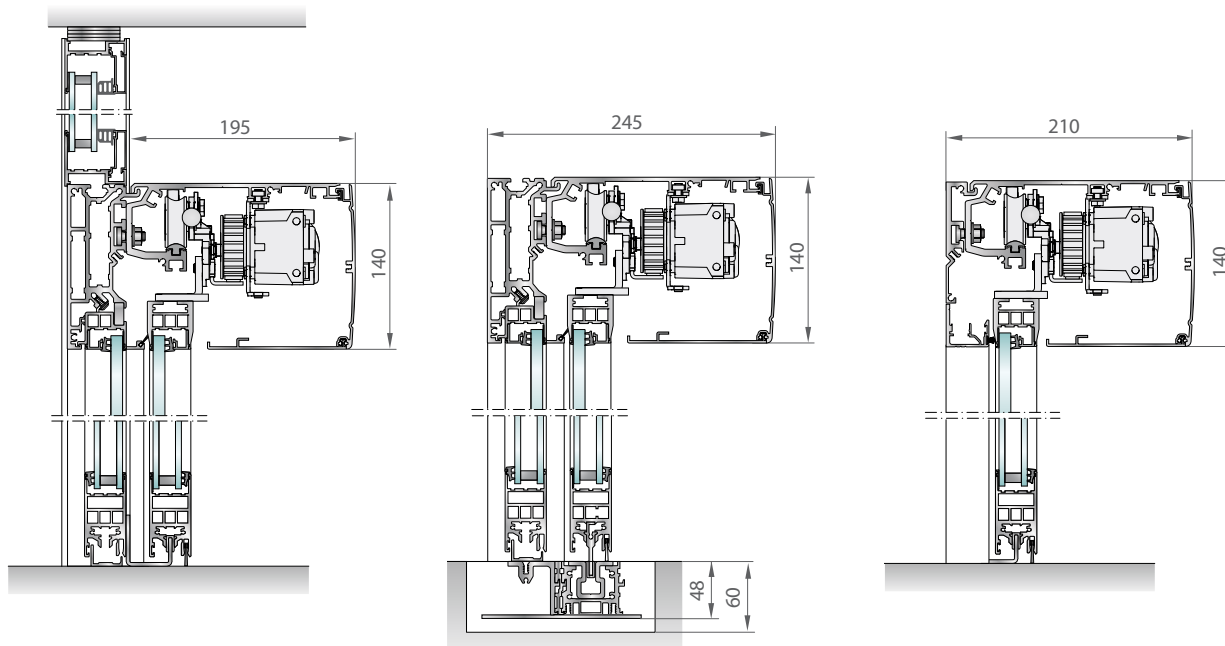
- éloxé naturel ou en couleurs
- couleurs RAL thermolaquées



La combinaison du mécanisme d'entraînement Gilgen SLX-M pour portes coulissantes et le système de profilé PSXP donne un système complet polyvalent et robuste



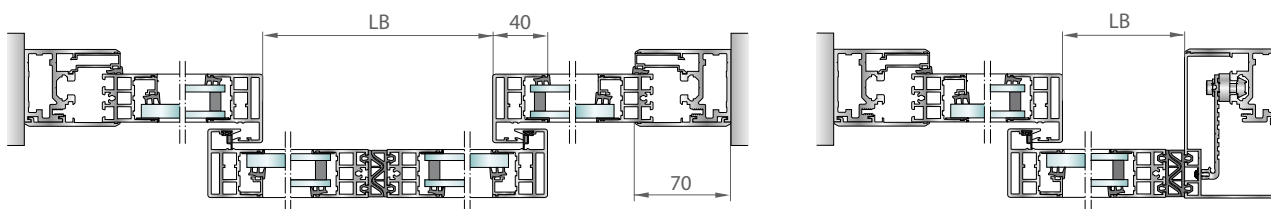
Mécanisme d'entraînement Gilgen SLX-M pour portes coulissantes combiné au système de profilé PSXP



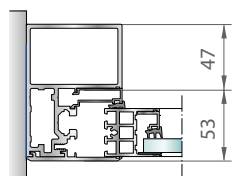
La construction de cadre rigide avec une imposte en option permet un montage autoporteur de l'entraînement et une intégration aisée aux façades.

à 1 et 2 vantaux
Installations avec partie latérale dotées d'un guidage au sol continu

à 1 et 2 vantaux
Installations sans partie latérale avec guidage à point fixe



Poteau standard



Poteau renforcé

Domaine d'utilisation entrainement de porte coulissante Gilgen SLX-M avec système de profilé PSXP

		2 vantaux	1 vantail
Porte coulissante SLX-M	Vide de passage	800 - 3000 mm	700 - 2000 mm
	Poids max. du vantail	2 x 150 kg	150 kg
	Hauteur libre	standard 2100 mm / possible jusqu'à 3000 mm	
SLX-M redondant	Vide de passage	1000 - 3000 mm	1050 - 2000 mm
	Poids max. du vantail	2 x 150 kg	150 kg
	Hauteur libre	standard 2100 mm / possible jusqu'à 3000 mm	