

ENTRAÎNEMENT GILGEN SLX POUR PORTES COULISSANTES AVEC SYSTÈME DE PROFILÉ PSX

Design et technique combinés dans un caisson d'entraînement de 100 mm

Le mécanisme d'entraînement Gilgen SLX pour portes coulissantes présente une structure modulaire et maîtrise un grand nombre de fonctions. Avec une hauteur du caisson d'entraînement de 100 mm, il satisfait aux exigences maximales en termes de design et d'esthétique. Le système puissant assure une ouverture dynamique, même si les vantaux sont lourds. Un revêtement spécial doté d'éléments amortisseurs en caoutchouc garantit le fonctionnement silencieux souhaité. Grâce à l'intégration du système sensoriel dans le caisson d'entraînement, un aspect élégant est assuré.

Bénéfice multiple

- la combinaison idéale pour une multitude d'applications
- un design élégant

- un profilé élancé (40 mm)
- fonctionnement fiable et durable
- système global certifié (p. ex. DIN 18650)

Possibilités d'application

- portes coulissantes à 1 et 2 vantaux
- fonction Passage de fuite (redondante)
- avec imposte
- avec partie latérale
- avec vantail de protection
- convient aux bâtiments fortement fréquentés (p. ex. supermarchés, gares, aéroports, hôpitaux, etc.)
- verrouillage standard intégré au mécanisme d'entraînement
- verrouillage multipoints FLUVERI (intégré au vantail) manuel/automatique
- avec serrure de fermeture au sol
- guidage à point fixe ou guidage au sol continu

- montage contre linteau et montage contre paroi possibles
- structure autoporteuse renforcée par un poteau

Remplissages de vantaux

- verre de sécurité ESG (trempé) / VSG (feuilleté)
- verre isolant
- épaisseur verre: 6 à 24 mm
- remplissages en matière synthétique, aluminium et bois

Surface des profilés aluminium

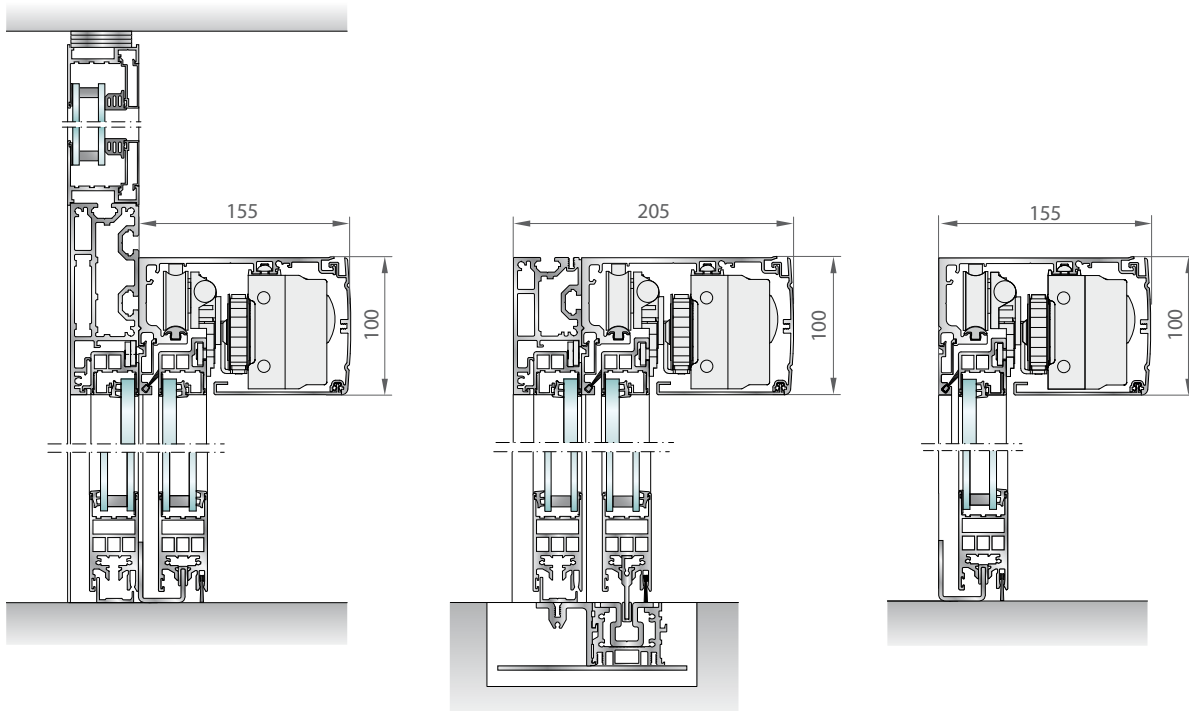
- éloxé naturel ou en couleurs
- couleurs RAL thermolaquées



Le mécanisme d'entraînement Gilgen SLX pour portes coulissantes intégré dans un caisson d'entraînement de 100 mm de hauteur et combiné au système de profilés Gilgen PSX séduit par son design élégant.



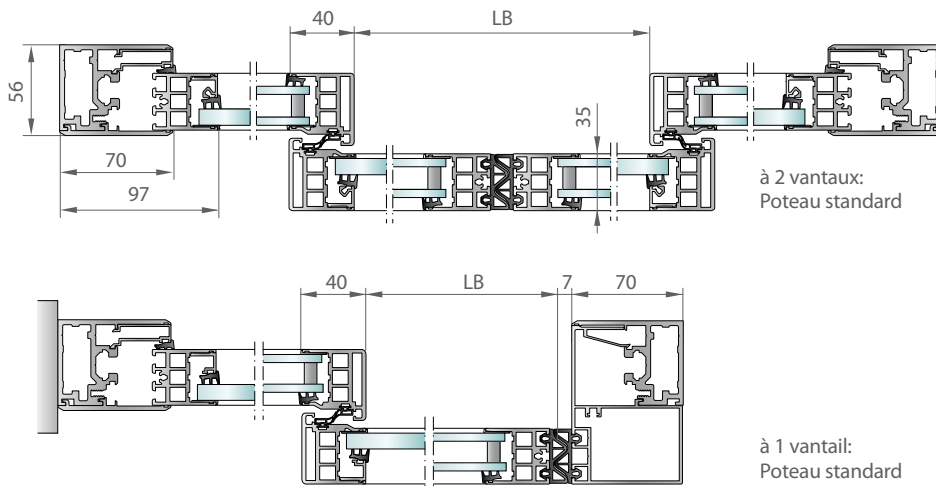
Mécanisme d'entraînement Gilgen SLX pour portes coulissantes combiné au système de profilé PSX



La construction de cadre rigide avec une imposte en option permet un montage autoporteur de l'entraînement et une intégration aisée aux façades.

à 1 et 2 vantaux:
Installations avec partie latérale dotées d'un guidage au sol continu

à 1 et 2 vantaux:
Installations sans partie latérale avec guidage à point fixe



Domaine d'utilisation entrainement de porte coulissante Gilgen SLX avec système de profilé PSX

		à 2 vantaux	à 1 vantail
Porte coulissante SLX	Vide de passage	800 - 3000 mm	700 - 2000 mm
	Poids max. du vantail	2 x 150 kg	150 kg
	Hauteur libre	standard 2100 mm / possible jusqu'à 3000 mm	
SLX redondant	Vide de passage	1000 - 3000 mm	1050 - 2000 mm
	Poids max. du vantail	2 x 150 kg	150 kg
	Hauteur libre	standard 2100 mm / possible jusqu'à 3000 mm	